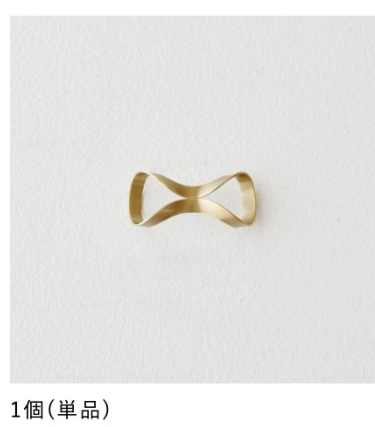


sabita ヒウラユカさんの揺れる箸置き

2,750円（2,500円＋税）～/セット



1個(単品)



2個セット(ギフト箱入り)

商品の画像をクリックしてご注文ください

商品説明



札幌在住の金工作家・ヒウラユカさんが作る『揺れる箸置き』。
ゆらゆらと揺れる姿がとても可愛らしいです。でもお箸を置くと揺れません。
経年による真鍮の変化する表情も合わせてお楽しみください。

箱入りは、2個入りの専用箱入りです。贈りものにおすすめです。

ご注意

- ・ご使用後は手洗いし、水気をお拭き取りください。
- ・使用するうちに落ち着いた色合いに変化します。経年変化による変色や錆びれていく様も、素材の特徴としてお楽しみください。
- ・くすみが気になる場合は、薄めの酢水にくぐらせてよくすすいでください。
- ・食洗機のご使用はお控えください。

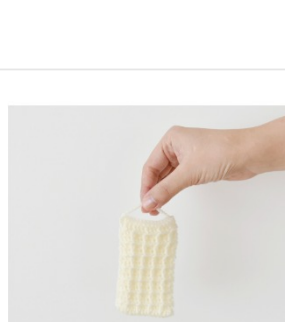
sabita オリジナルアクリルたわし

900円（818円＋税）/セット



商品の画像をクリックしてご注文ください

商品説明



Sabitaオリジナルのアクリルたわしです。
何度も試作を重ね完成した、かわいさと機能性に優れたアイテムです。使用後はフックに引っかけて乾かすことができますように作られています。

キッチンだけでなく、洗面所など水回りのお掃除にも是非お使いください。

2個セットでご用意しました。

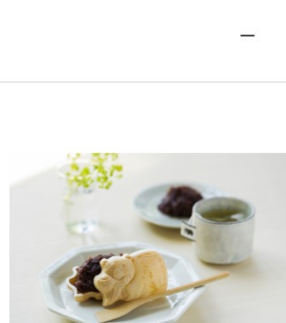
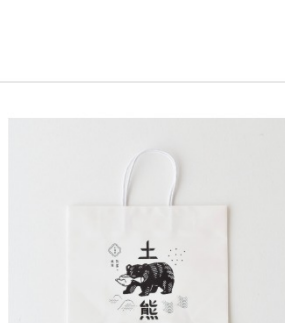
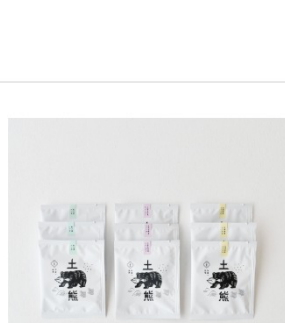
sabita 土熊最中セット

2,500円（2,315円＋税）/セット



商品の画像をクリックしてご注文ください

商品説明



北海道のお茶として親しまれている『土熊茶』。

北海道の素材を使った3種のお茶と、お手前最中でお楽しみいただける最中の皮と餡のセットです。
最中に挟めるのは餡だけではなく、アイスクリームやバター、くだものなどお好みのものをどうぞ。

【お茶】ラベンダー入り緑茶、ハッカ入り緑茶、とうきび茶（すべてティーバッグタイプ）

【最中皮】土熊のシンボルである急須をくわえた熊を型取っています。小樽の老舗「藤崎最中種製造所」が道産もち米100%を使いパリッと香ばしく焼きあげています。

【こし餡】札幌の老舗「川西グレイスフーズ」が、厳選した十勝の小豆と水と砂糖を使い、なめらかでさわやかな餡に焼きあげています。

オリジナルショッパーをお付けします。

ご注意

- ・アレルギーにご注意ください。最中は小麦、卵、乳を含む製品を生産している工房で包装しています。
- ・賞味期限にかかわらず、お早めにお召し上がりください。
- ・作り手さんから綺麗にラッピングされた商品の上から緩衝材を巻いてのお届けとなります。
- ・商品の性質上割れやすいため緩衝材等を使用し細心の注意を払って梱包、発送しますが配送状況等により割れてしまう場合がございます。何卒ご了承の上ご注文くださいますようお願いいたします。原形を留めていない破損のみ不良とさせていただきます。

・7月3日ごろから発送いたします。お早目にお楽しみいただきたく、入荷次第一番早いタイミングで発送いたしますため焼き菓子のご注文を含む場合は、配達日指定のご対応が難しくなっております。
長期のお留守などの場合はご対応ができませんので、発送時期にご在宅いただけることをご確認のうえご注文くださいますようお願いいたします。

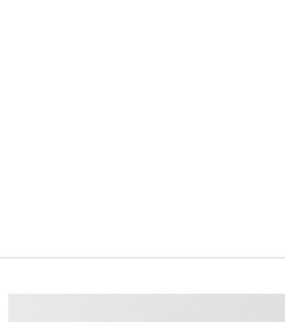
sabita 土熊お茶缶・とうきび

1,512円（1,400円＋税）/セット



商品の画像をクリックしてご注文ください

商品説明



北海道のお茶として親しまれている『土熊茶』。
北海道を代表する食材のひとつであるとうきび(とうもろこし)をじっくりと焙煎しており香ばしさを味わえます。

食事、スイーツともに相性抜群です。ノンカフェインなので就寝前やお子様にもおすすめです。ティーバッグタイプなのでお気軽にお飲みいただけます。

オリジナルショッパーをお付けします。

ご注意

- ・賞味期限にかかわらず、お早めにお召し上がりください。

sabita 土熊お茶缶・抹茶入くま笹玄米

1,512円（1,400円＋税）/セット



商品の画像をクリックしてご注文ください

商品説明



北海道のお茶として親しまれている『土熊茶』。
古くから健康茶として珍重されている「くま笹」は、食物繊維やビタミンE、カロテンなどを多く含んでいます。北海道下川町で広く自生する「くま笹」と北海道産の炒り玄米を使用。

くま笹のさわやかな香りと、香ばしい炒り玄米、そしてまろやかな宇治抹茶の調和をお楽しみください。

ティーバッグタイプなのでお気軽にお飲みいただけます。

オリジナルショッパーをお付けします。

ご注意

- ・賞味期限にかかわらず、お早めにお召し上がりください。