

辻和美 × 木村硝子店 zoomer+ hirahira

5,280円（4,800円+税）~/個



Short



Long



Round



Carafe

商品の画像をクリックしてご注文ください

商品説明



ガラス作家である辻和美さんと木村硝子のコラボレーションシリーズ。
切子なしの『sukisuki(スキスキ)』口元に切子を施した『gizagiza(ギザギザ)』『hirahira(ヒラヒラ)』の3デザイン展開です。

ガラスは東京下町の硝子工場にて手作りされ、口元の切子は熟練の切子職人によるもの。
ゆったりと安心感のあるガラスの厚みは日常の暮らしの中で使い心地の良いデザインです。

飲みもの以外にも、フルーツやヨーグルト、アイスクリーム、パフェにプリンといったものから、ワインと一緒にオリーブやナッツ等を入れても。

使い方は人それぞれ自由自在に楽しんでお使いいただけると思います。

ご注意

- ・電子レンジ、直火、オーブン、食器洗浄機で使用しないで下さい。
- ・手作りガラス器である為に、仕上がりが均一ではございません。厚みなどに個体差があります。
- ・手作りのガラス器の良さなのですが、全体的に気泡が入ってしまう商品です。

辻和美 × 木村硝子店 zoomer+ sukisuki

3,850円（3,500円+税）~/個



Short



Long



Carafe

商品の画像をクリックしてご注文ください

商品説明



ガラス作家である辻和美さんと木村硝子のコラボレーションシリーズ。
切子なしの『sukisuki(スキスキ)』口元に切子を施した『gizagiza(ギザギザ)』『hirahira(ヒラヒラ)』の3デザイン展開です。

ガラスは東京下町の硝子工場にて手作りされ、口元の切子は熟練の切子職人によるもの。
ゆったりと安心感のあるガラスの厚みは日常の暮らしの中で使い心地の良いデザインです。

飲みもの以外にも、フルーツやヨーグルト、アイスクリーム、パフェにプリンといったものから、ワインと一緒にオリーブやナッツ等を入れても。

使い方は人それぞれ自由自在に楽しんでお使いいただけると思います。

ご注意

- ・電子レンジ、直火、オーブン、食器洗浄機で使用しないで下さい。
- ・手作りガラス器である為に、仕上がりが均一ではございません。厚みなどに個体差があります。
- ・手作りのガラス器の良さなのですが、全体的に気泡が入ってしまう商品です。

辻和美 × 木村硝子店 zoomer+ gizagiza

5,280円（4,800円+税）~/個



Short



Long



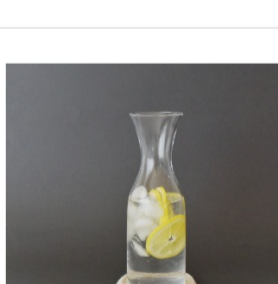
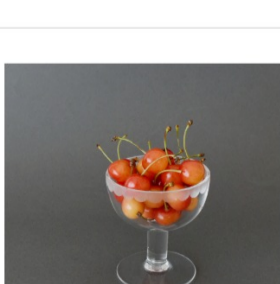
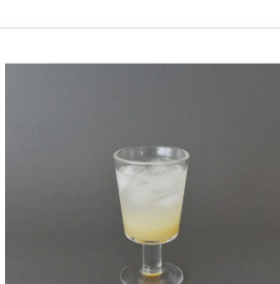
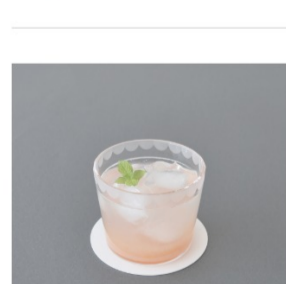
Round



Carafe

商品の画像をクリックしてご注文ください

商品説明



ガラス作家である辻和美さんと木村硝子のコラボレーションシリーズ。
切子なしの『sukisuki(スキスキ)』口元に切子を施した『gizagiza(ギザギザ)』『hirahira(ヒラヒラ)』の3デザイン展開です。

ガラスは東京下町の硝子工場にて手作りされ、口元の切子は熟練の切子職人によるもの。
ゆったりと安心感のあるガラスの厚みは日常の暮らしの中で使い心地の良いデザインです。

飲みもの以外にも、フルーツやヨーグルト、アイスクリーム、パフェにプリンといったものから、ワインと一緒にオリーブやナッツ等を入れても。

使い方は人それぞれ自由自在に楽しんでお使いいただけると思います。

ご注意

- ・電子レンジ、直火、オーブン、食器洗浄機で使用しないで下さい。
- ・手作りガラス器である為に、仕上がりが均一ではございません。厚みなどに個体差があります。
- ・手作りのガラス器の良さなのですが、全体的に気泡が入ってしまう商品です。