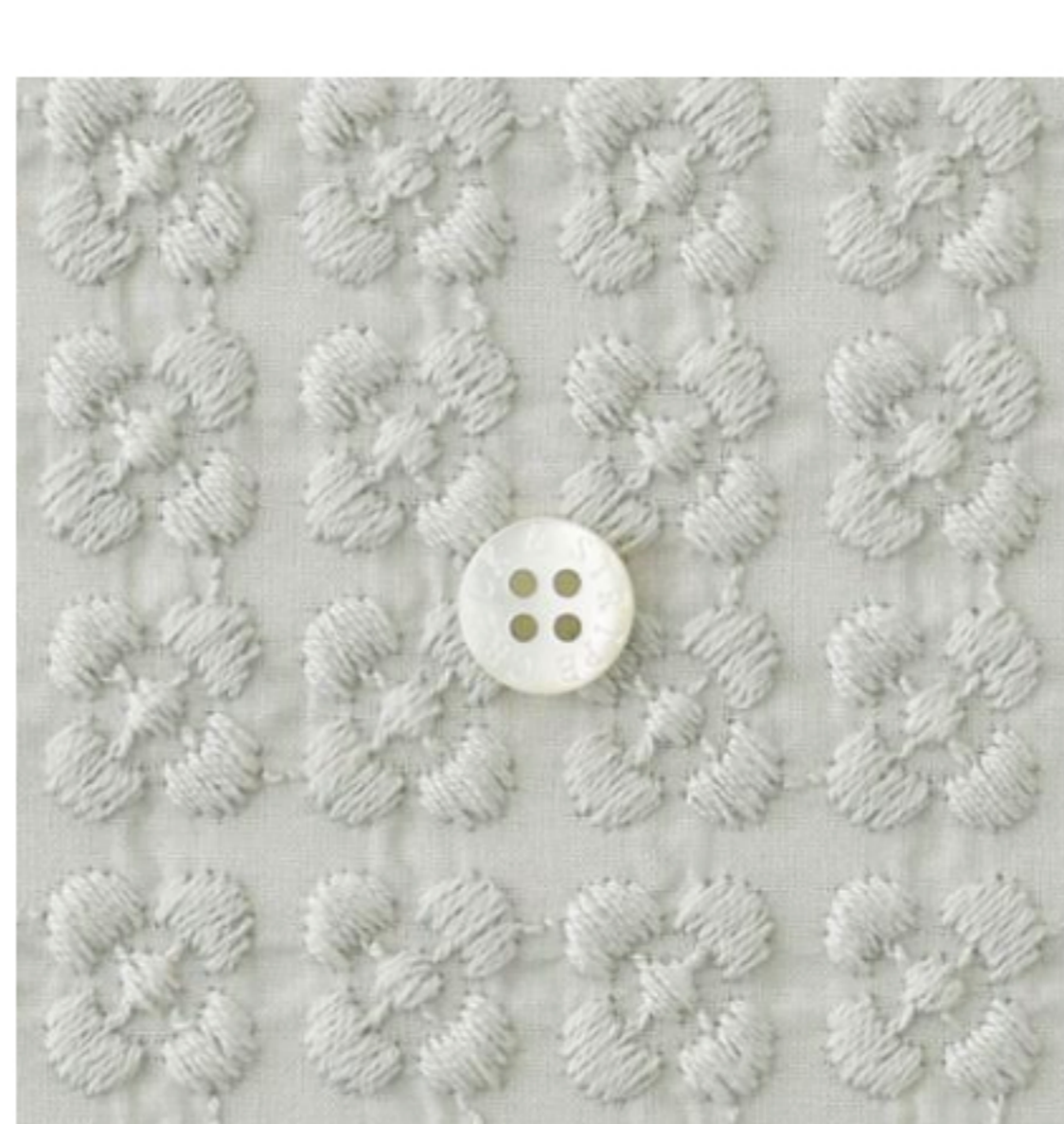


## C&Sコットン小さなブルメリア

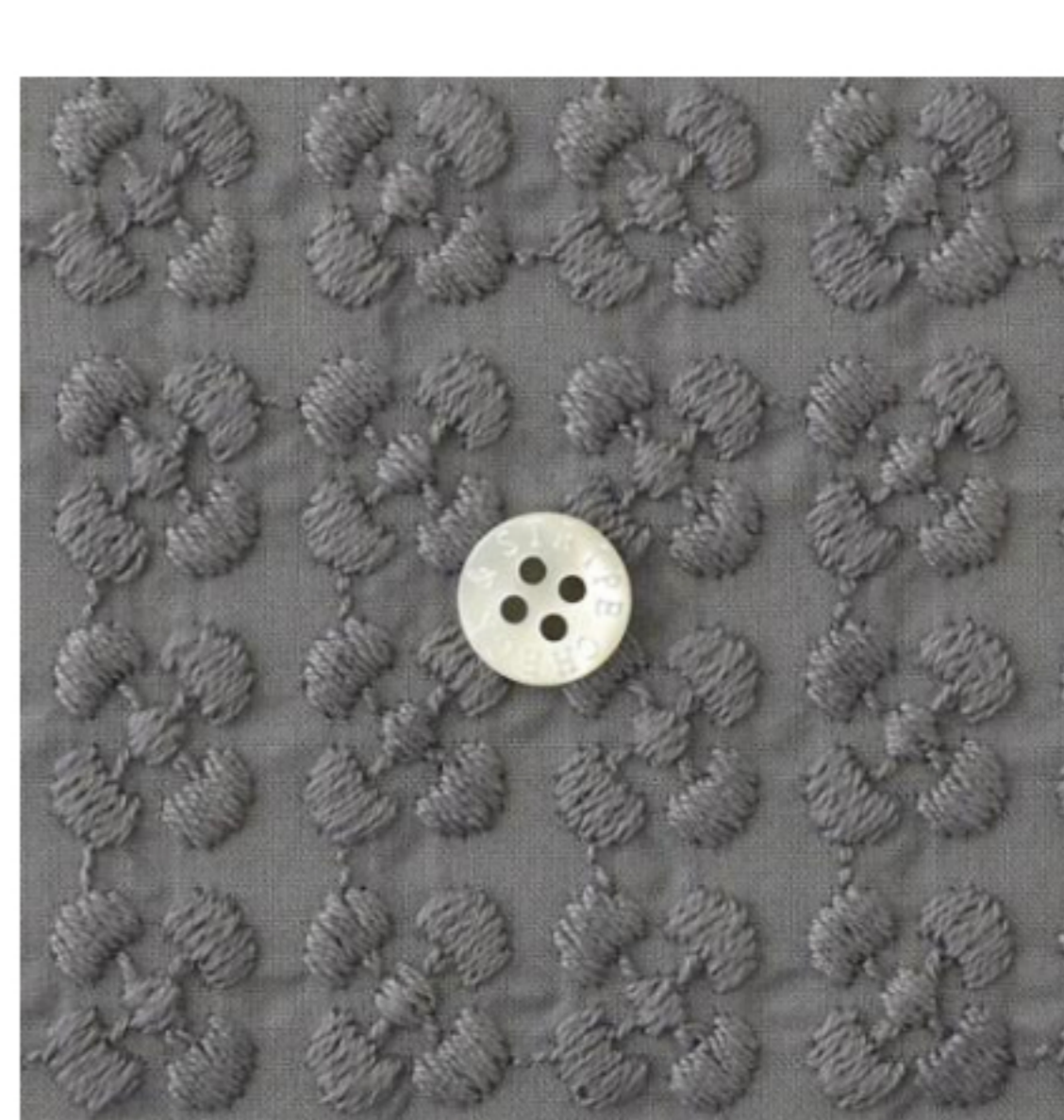
3,190円（2,900円＋税）～/m



ホワイト



ミンティー



ラベンデュース

商品の画像をクリックしてご注文ください

### 商品説明

幅:100～105cm(刺しゅう有効幅:92～98cm)/素材:コットン100%/日本製

人気のC&Sオリジナルコットンブルメリアの刺しゅうを約70%のサイズまで小さくしました。

昭和38年より創業の石川県のレース加工専門工場で、50年以上前の機械を大切に使い、職人さんにより仕上げられた生地です。

繊細な細番手のコットンを使った平織りの生地をベースに刺しゅうしています。

刺しゅうをふっくら密度よく仕上げるために、一般的なレース加工よりもたくさんの糸を使い、しっかり時間をかけて作られています。

### 作品



ラベンデュース:

『CHECK&STRIPEのおとな服ソーイング・レメディ』(文化出版局) ペタルブラウス ※S 2.7m、M 2.8m、L 2.9m 別布 バイアス用(全サイズ共通) タテ 60cm×ヨコ60cm、縫い代は有効幅の外を使う場合があります。前身頃は生地幅に合わせて裾幅を狭める必要がある場合があります。

### ご注意

2019年6月ご紹介分より、下生地を少しだけ厚めのものに変更いたしました。刺しゅうの機械の関係で、生地幅:100～105cm(刺しゅう有効幅:92～98cm)となります。工程の都合上、刺しゅうの終わりの糸は少し残ります。

## C&Sオリジナルコットンブルメリア

3,300円（3,000円＋税）/m



マッシュルーム

商品の画像をクリックしてご注文ください

### 商品説明

幅:100～105cm(刺しゅう有効幅:92～98cm)/素材:コットン100%/日本製

透け感のあるコットンローンをベースに、ふっくらとしたブルメリアの花を刺しゅうしました。

昭和38年より創業している石川県のレース加工専門工場で、50年以上前の機械を大切に使い、職人さんにより仕上げられた生地です。刺しゅうをふっくらと密度よく仕上げるために、一般的なレース加工よりもたくさんの糸を使い、しっかり時間をかけて作られています。

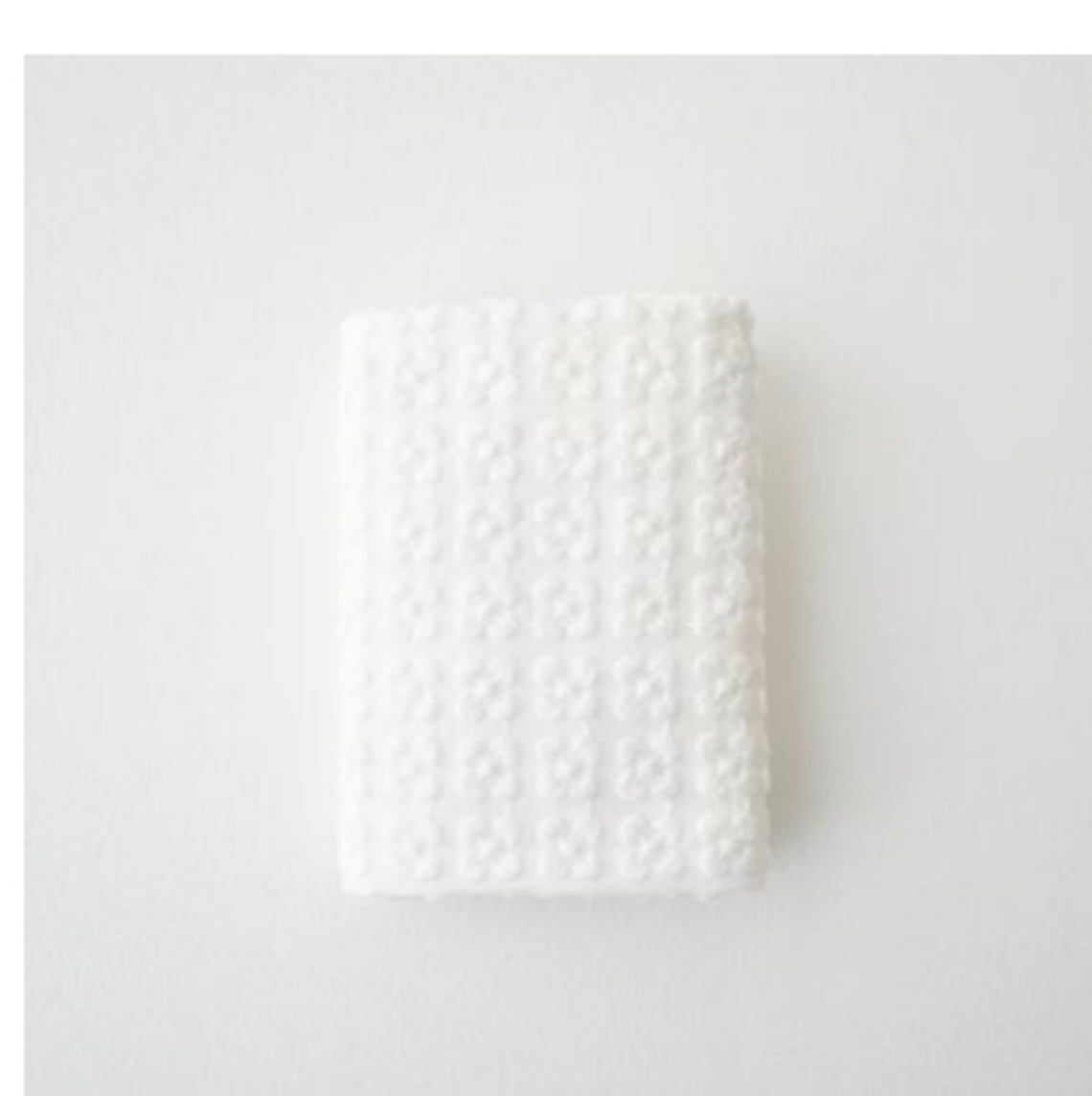
透け感をいかして、袖や衿元などの部分使いにもおすすめです。

### ご注意

2019年6月ご紹介分より、下生地を少しだけ厚めのものに変更いたしました。刺しゅうの機械の関係上、生地幅:100～105cm(刺しゅう有効幅:92～98cm)となります。加工工程の都合で、刺しゅうの終わりの糸は少し残ります。

## C&Sコットン小さなブルメリアカットクロス

798円（725円＋税）～/枚



ホワイト



ミンティー



ラベンデュース

商品の画像をクリックしてご注文ください

### 商品説明

素材:コットン100%/日本製

タテ約50cm×ヨコ約50cm(刺しゅう有効幅46～49cm)のカットクロスです。

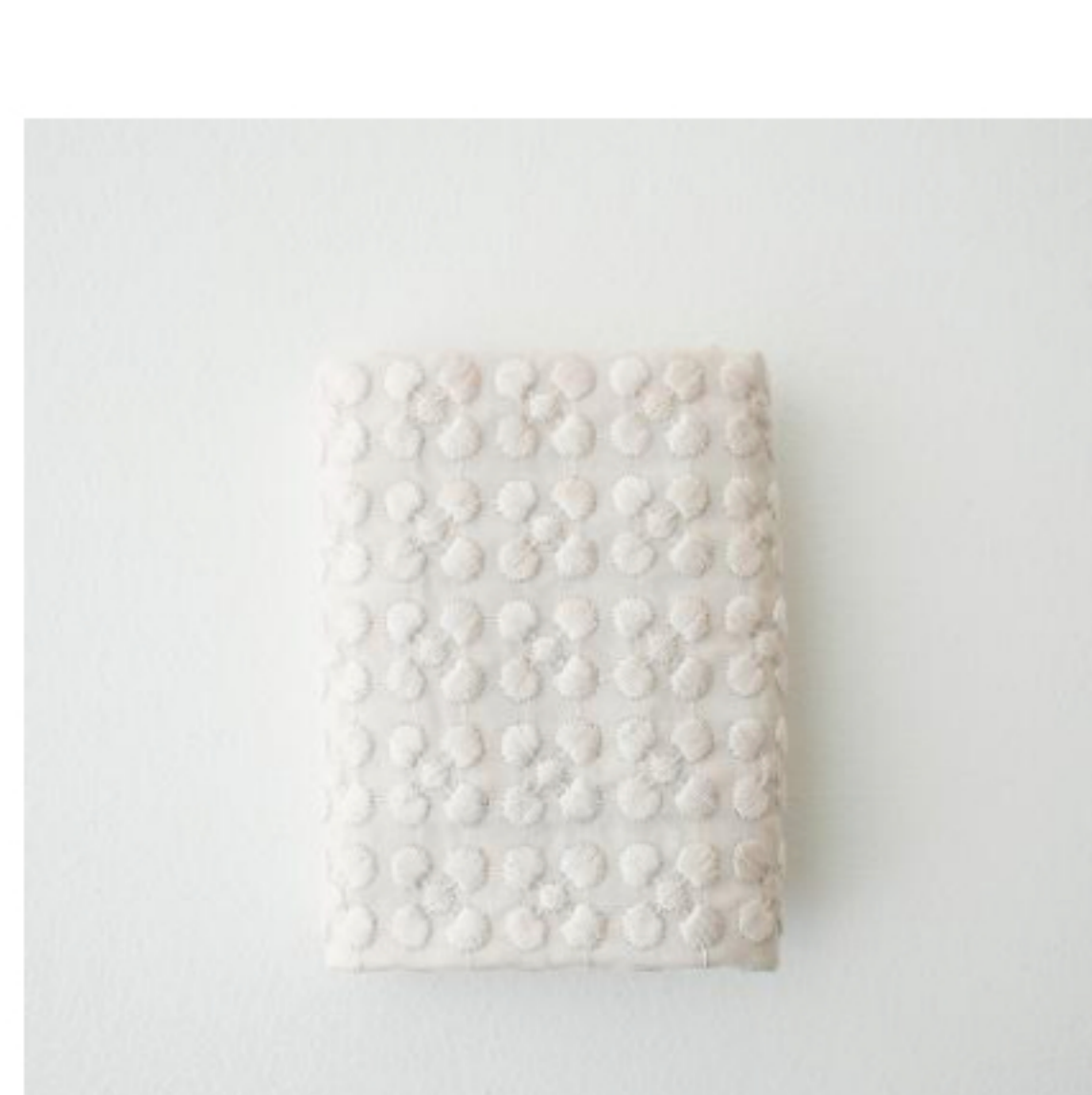
### ご注意

複数ご注文の場合、続けてのカットはできません。2019年6月ご紹介分より、下生地を少しだけ厚めのものに変更いたしました。

工程の都合で、刺しゅうの終わりの糸は少し残ります。

## C&Sオリジナルコットンブルメリアカットクロス

825円（750円＋税）/枚



マッシュルーム

商品の画像をクリックしてご注文ください

### 商品説明

素材:コットン100%/日本製

タテ約50cm×ヨコ約50cm(刺しゅう有効幅46～49cm)のカットクロスです。

### ご注意

複数ご注文の場合、続けてのカットはできません。2019年6月ご紹介分より、下生地を少しだけ厚めのものに変更いたしました。加工工程の都合で、刺しゅうの終わりの糸は少し残ります。