



きのこ



ビスケット



ジャム



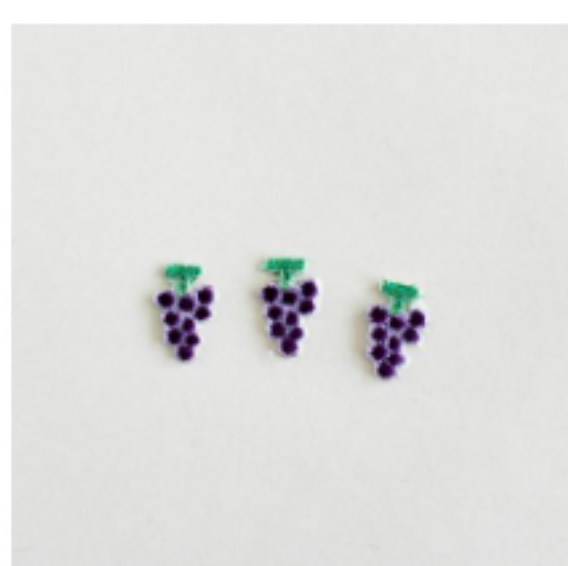
りんご



大きなりんご



洋梨



ぶどう



さくらんぼ きいろ



さくらんぼ スモーキーピンク



さくらんぼ グレイッシュピンク



さくらんぼ あずきミルク



さくらんぼ 赤



さくらんぼ グレープ



大きなさくらんぼ きいろ



大きなさくらんぼ ストロベリークリーム



いちご グレイッシュピンク



いちご ストロベリークリーム



いちご 赤



すいか



メロン

商品の画像をクリックしてご注文ください

商品説明

約20mm/日本製

C&Sオリジナルアップリケは兵庫県の小さな工場のマシンでひとつひとつ作ったものです。その為、顔の表情など微妙に違う場合があります。

アイロンでくっつくようになっています。

ご注意

- ・あて布の上から、のりが溶けるよう数回、しっかりとアイロンでプレスしてください。また、完全に冷めるまで動かさないようにしてください。アイロンの温度については、あらかじめテストを行ってください。
- ・生地との相性や、お洗濯の頻度によっては取れやすくなる場合がありますので、何ヵ所か縫いとめることをおすすめいたします。
- ・日があたる等の高温になる場所での保管はのりが溶ける恐れがありますので、ご注意ください。
- ・サイズは一番長いところ(一番大きいもの)で表示しています。